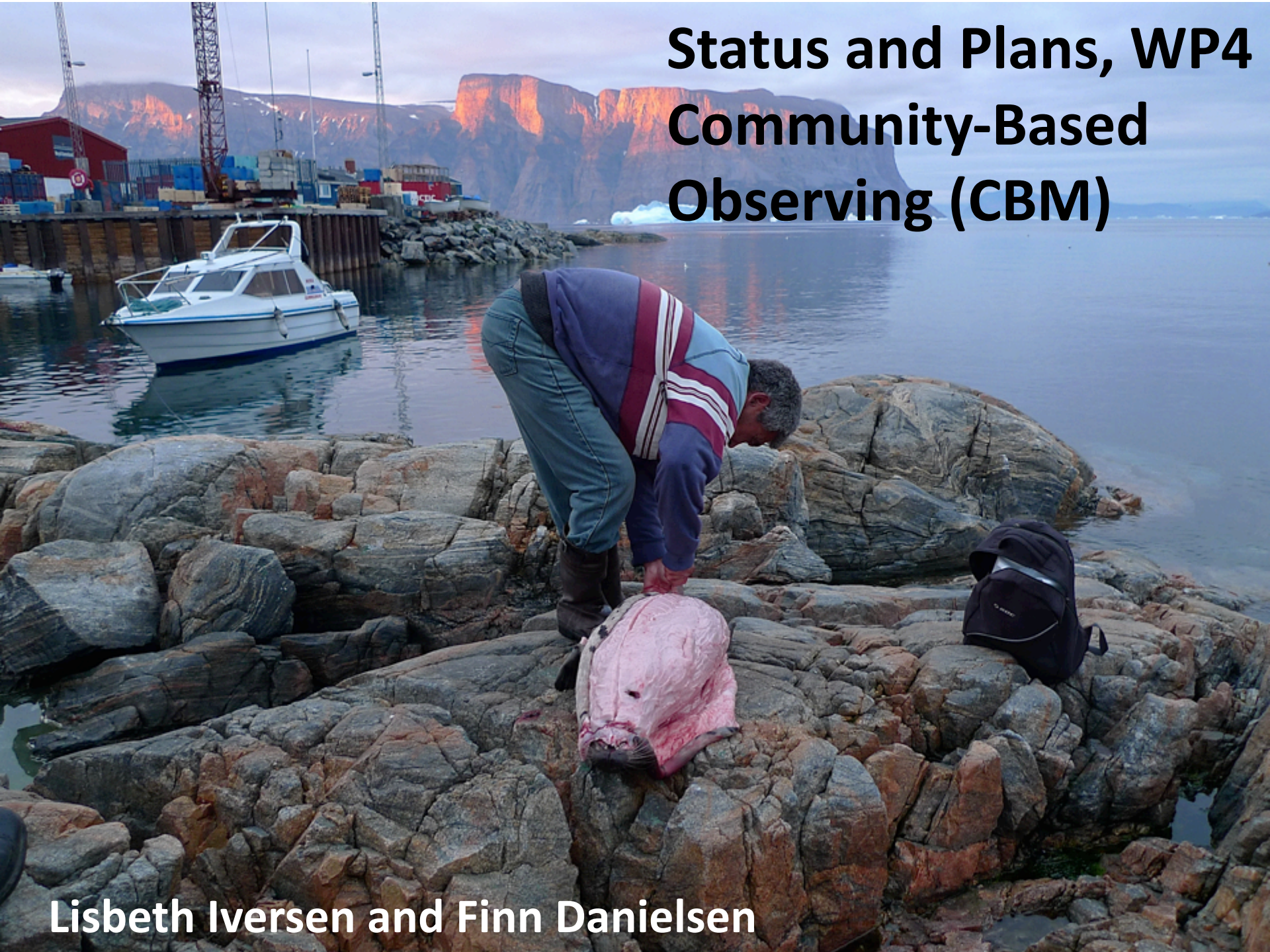


Status and Plans, WP4 Community-Based Observing (CBM)



Lisbeth Iversen and Finn Danielsen



- 1 Setting the stage
- 2 Status of work
- 3 Actor feedback
- 4 Challenges



Setting the stage: Deliverables on community-based observing

D4.1 Report from survey of CBM programs =This month

D4.2 Web library with CBM tools May 2018

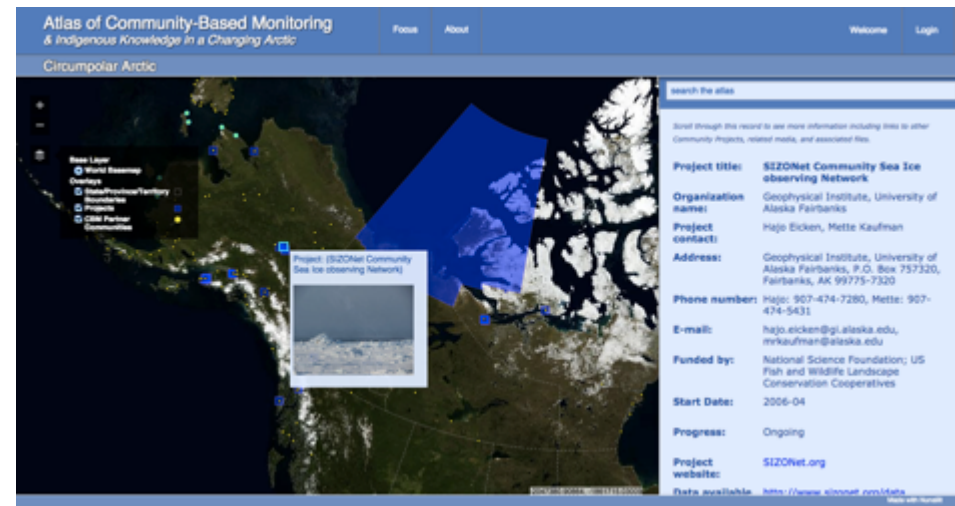
D4.3/D6.6 Lessons learned report on CBM tool-testing and appropriateness for informing decisionmakers (Disko Bay & Svalbard); policy briefs

D4.4 CBM data made accessible for iAOS

D7.16 Proceedings capacity-bldg workshops

D4.1 Survey of existing CBM programs

- Started with CBM Atlas
- Analyzed results to build on Atlas and extended result of Johnson et al. 2016
- Extended Atlas survey method for this project



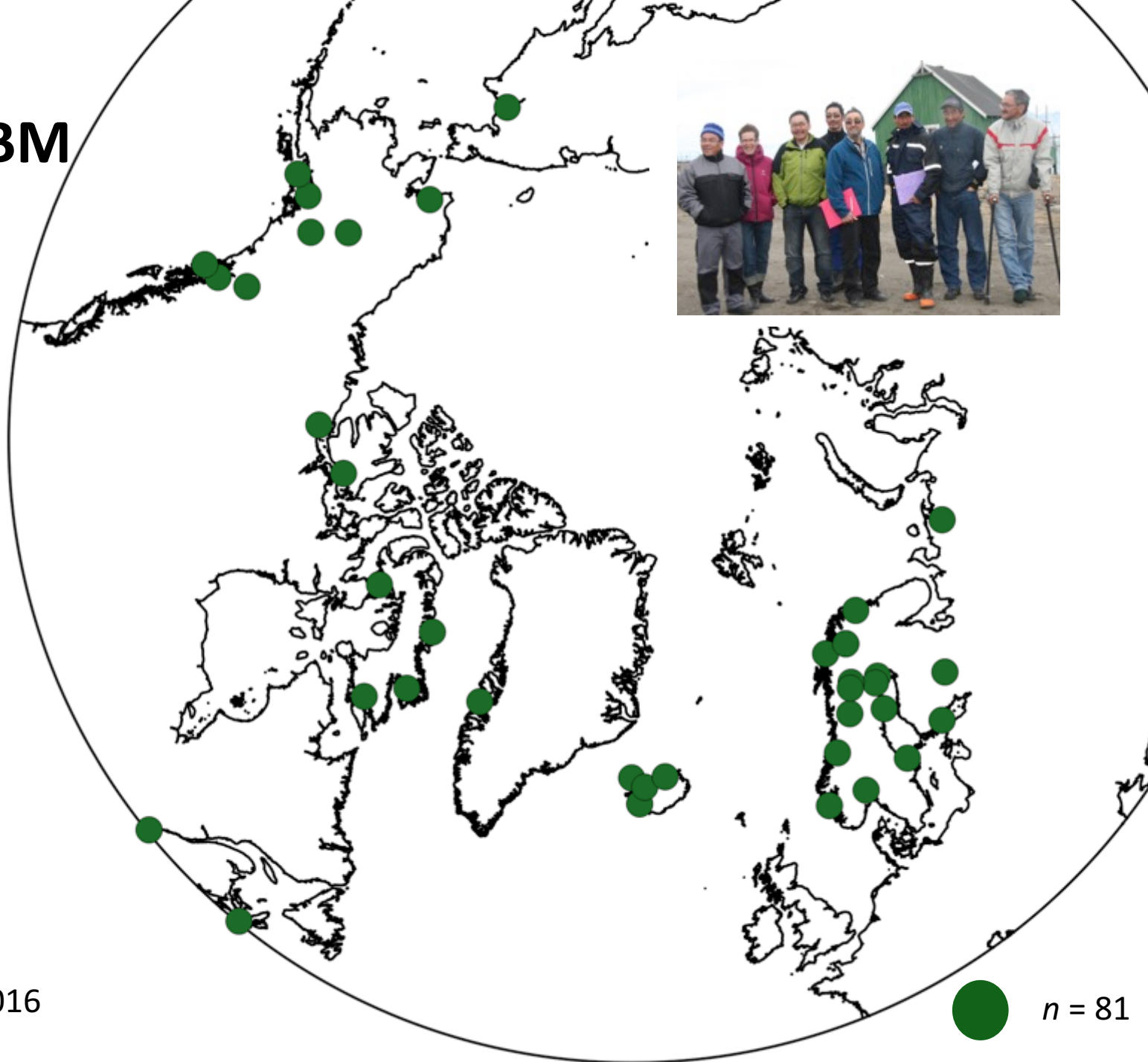
Report 2018 contents:

- Capabilities of CBM programs
- Good practices
- Challenges



With ELOKA, Yukon River Inter-Tribal Watershed Council, Univ. Alaska, NUIM and CSIPN

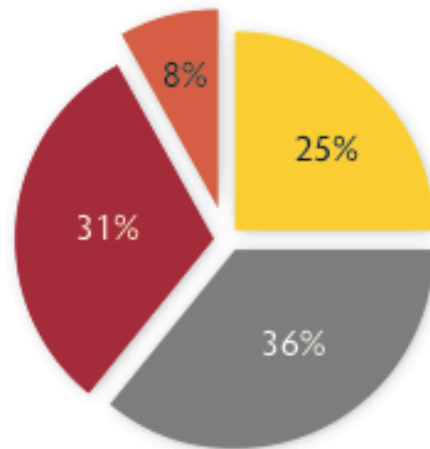
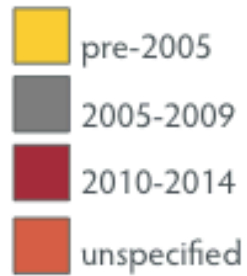
Existing known CBM programs



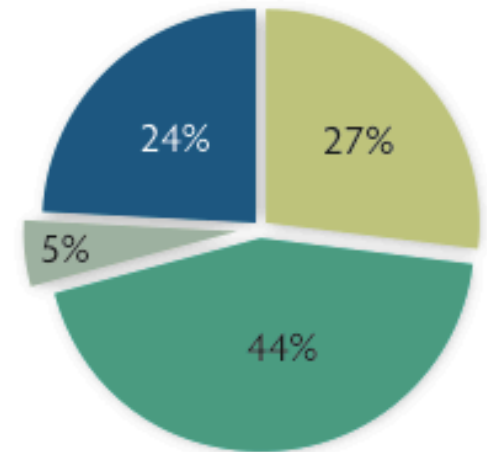
Johnson *et al.* 2016

Program Details

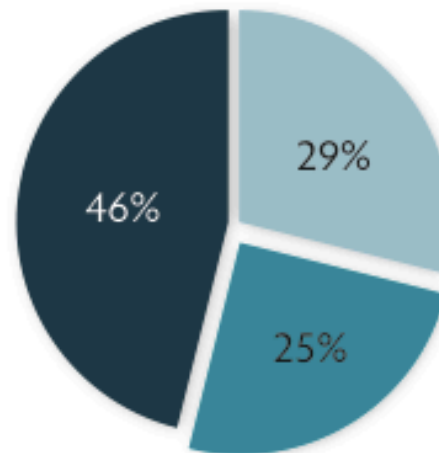
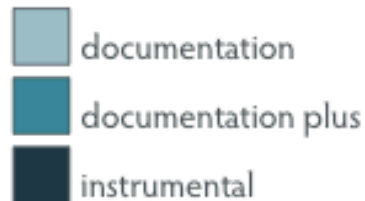
Start Year



Status



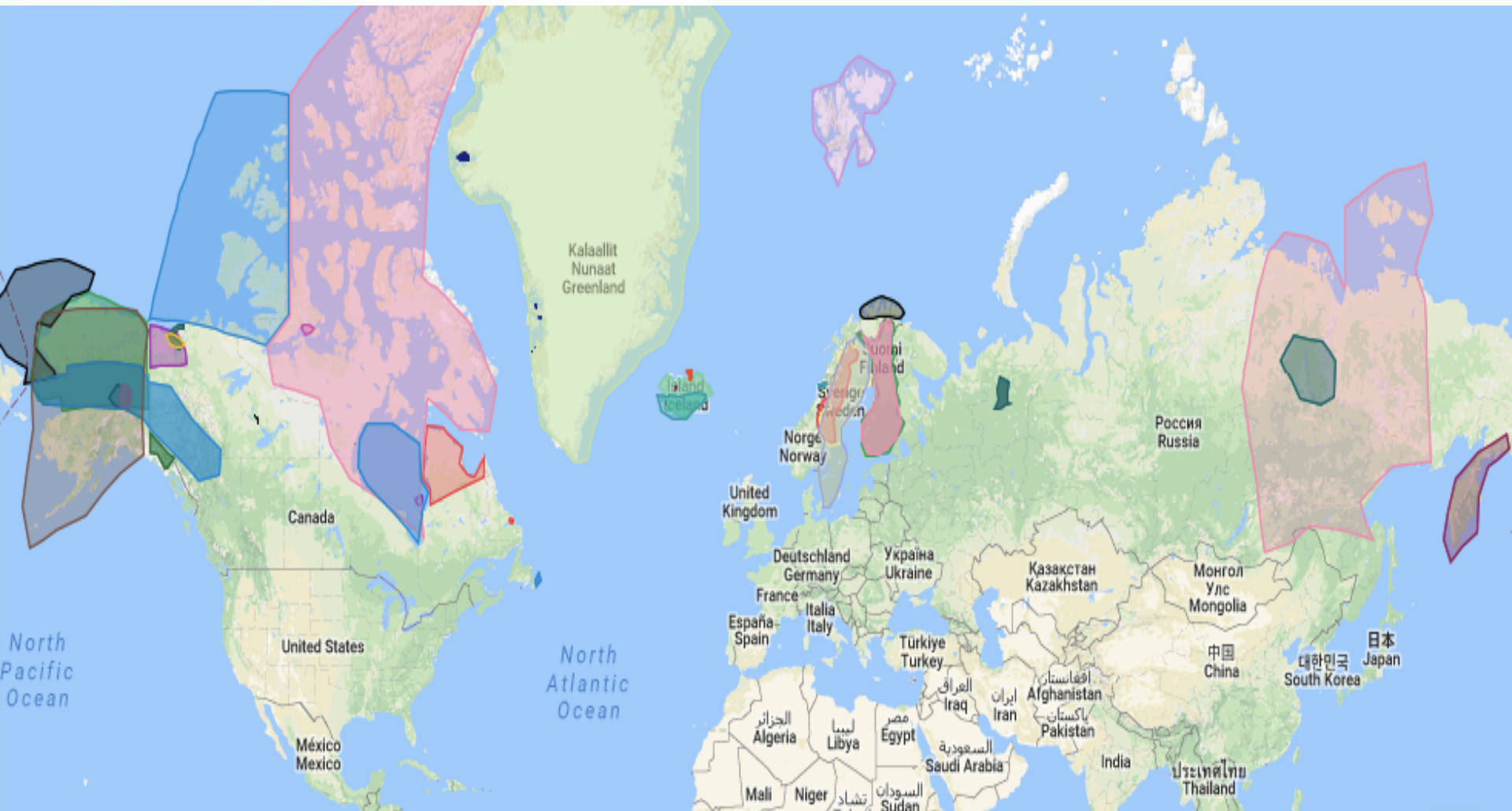
Objectives



n=81

Johnson *et al.* 2016

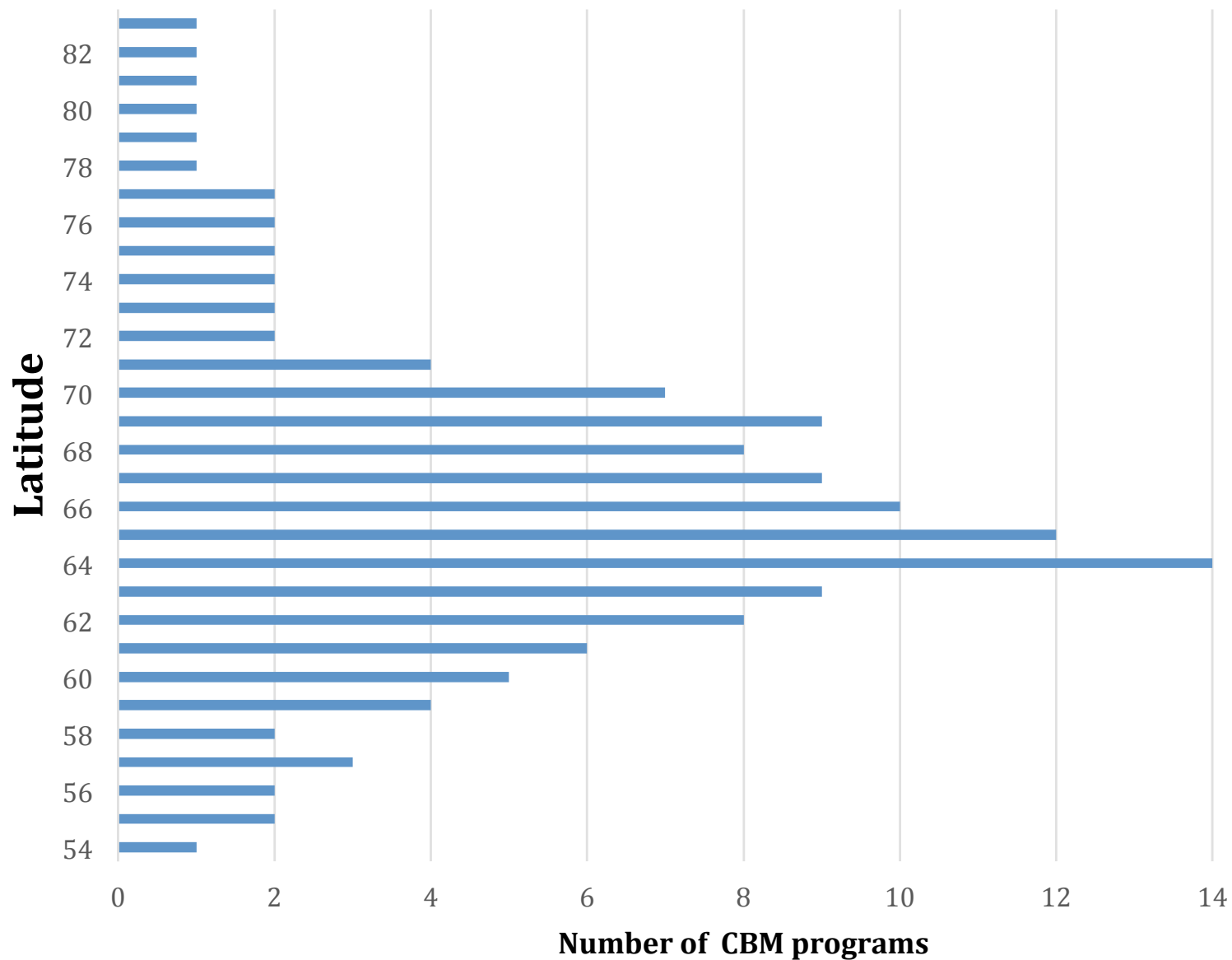
Arctic CBM programs in our 2018 sample



INTAROS



INTAROS



Arctic CBM programs' contributions to UN SDGs

	1 NO POVERTY	2 ZERO HUNGER	3 GOOD HEALTH AND WELL-BEING	4 QUALITY EDUCATION	5 GENDER EQUALITY	6 CLEAN WATER AND SANITATION	7 AFFORDABLE AND CLEAN ENERGY	8 DECENT WORK AND ECONOMIC GROWTH	9 INDUSTRY, INNOVATION AND INFRASTRUCTURE	10 REDUCED INEQUALITIES	11 SUSTAINABLE CITIES AND COMMUNITIES	12 RESPONSIBLE CONSUMPTION AND PRODUCTION	13 CLIMATE ACTION	14 LIFE BELOW WATER	15 LIFE ON LAND	16 PEACE, JUSTICE AND STRONG INSTITUTIONS	17 PARTNERSHIPS FOR THE GOALS
River Owners	Y	Y	Y	?	?	Y	N	Y	?	Y	Y	Y	?	Y	N	Y	?
Favllis	Y	Y	Y	?	Y	Y	N	?	?	Y	Y	Y	?	Y	Y	Y	?
Pinianeq	Y	Y	Y	?	Y	Y	N	Y	?	Y	Y	Y	?	Y	Y	?	?
River Owners	Y	Y	Y	?	?	Y	N	Y	?	Y	Y	Y	?	Y	N	Y	?
Bird Phenology	N	N	Y	?	?	?	N	N	?	N	Y	?	Y	N	Y	Y	?
Whales	Y	Y	Y	Y	Y	N	N	?	?	Y	Y	Y	?	Y	N	Y	?
Reindeer	Y	Y	Y	Y	Y	?	N	?	?	Y	Y	Y	?	N	Y	Y	?
LEO	Y	Y	Y	Y	?	Y	Y	Y	Y	Y	Y	Y	Y	Y	Y	Y	?
Seals	Y	Y	Y	Y	Y	N	N	?	?	Y	Y	Y	?	Y	N	Y	?
Reindeer	Y	Y	Y	Y	Y	Y	Y	?	Y	Y	Y	Y	Y	N	Y	Y	?
Oral history	Y	Y	Y	Y	Y	Y	N	?	?	Y	Y	Y	Y	Y	Y	Y	?
BuSK	Y	Y	Y	?	Y	Y	N	?	?	Y	Y	Y	?	Y	Y	Y	?
AOK	Y	Y	Y	Y	Y	Y	Y	?	Y	Y	Y	?	Y	Y	Y	Y	?
Moose	Y	Y	Y	Y	Y	?	N	Y	?	Y	Y	Y	?	N	Y	Y	?
SIWO	Y	Y	Y	?	Y	?	N	Y	?	Y	Y	Y	Y	Y	N	Y	?
Wildlife	Y	Y	Y	?	Y	?	N	N	?	Y	Y	Y	?	N	Y	Y	?
FMI	N	N	N	?	?	?	N	N	?	N	N	?	Y	N	N	Y	?
CSIPN	Y	Y	Y	Y	Y	Y	Y	?	Y	Y	Y	Y	Y	Y	Y	Y	?
Fuglaverd	Y	Y	Y	Y	?	Y	N	N	?	Y	Y	?	?	N	Y	Y	?
Berry	Y	Y	Y	Y	Y	?	N	?	?	Y	Y	Y	?	N	Y	Y	?
SIGNs	Y	Y	Y	Y	Y	Y	N	?	?	Y	Y	Y	Y	Y	Y	Y	?
Komi/Yakutia	Y	Y	Y	?	Y	Y	Y	Y	Y	Y	Y	Y	?	Y	Y	Y	?
Nordland Ærfugl	Y	Y	Y	Y	Y	N	N	?	?	Y	Y	Y	?	Y	Y	Y	?
PISUNA	Y	Y	Y	Y	Y	Y	Y	?	Y	Y	Y	Y	Y	Y	Y	Y	?
ABEKS	Y	Y	Y	Y	Y	Y	N	?	?	Y	Y	Y	Y	Y	Y	Y	?
ION-YRITWC	Y	Y	Y	Y	Y	Y	N	Y	?	Y	Y	Y	Y	N	N	Y	?
Zdor	Y	Y	Y	Y	Y	?	N	?	?	Y	Y	Y	?	Y	N	Y	?
George River	Y	Y	Y	Y	Y	Y	N	Y	?	Y	Y	Y	?	Y	Y	Y	?

Question asked: Which Sustainable Development Goal does the CBM program contribute to achieve?

D4.2

Web library of CBM tools

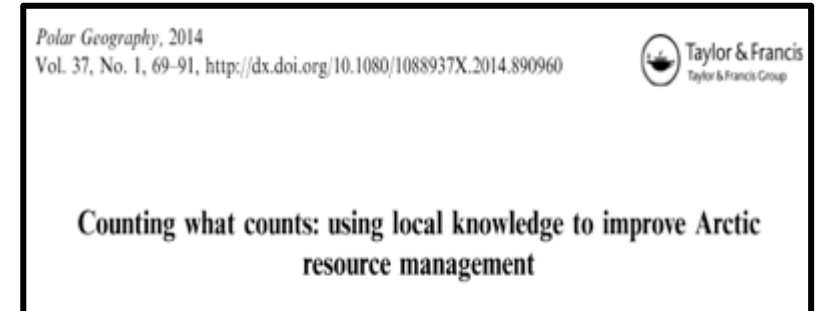
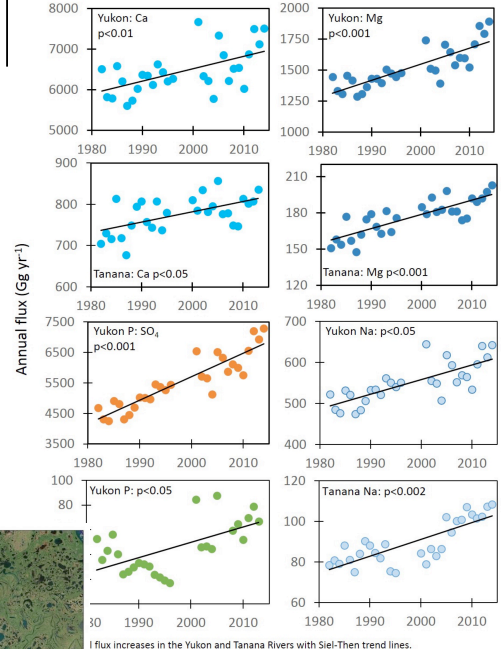
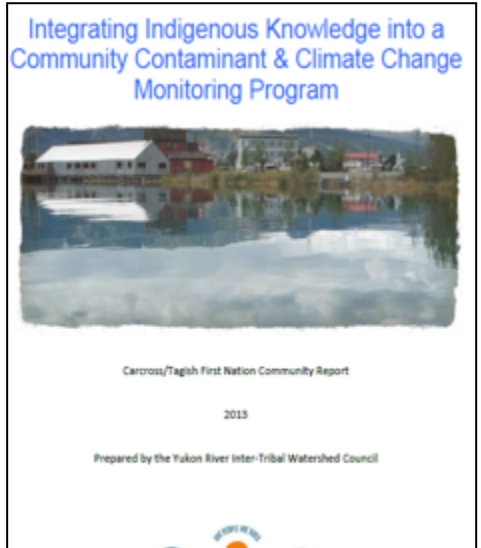


- Alaska Observatory Knowledge Hub (sea-ice)
- Arctic Borderlands Ecological Knowledge Cooperative (caribou)
- Yukon River Inter-Tribal Watershed Council (freshwater)
- Berry Youth Monitoring Program (berries)

Underway:

- Sea Ice for Walrus Outlook (safety at sea)
- Opening Doors to Native Knowledge-PISUNA (fish, mammals)

Looking for 2-3 more CBM programs to include



D4.3, D4.4 and D6.6 (Task 7.7: c/o WP7-session Thursday)

Disko Bay, Greenland

Plans (NORDECO, NERSC, UiB/GEUS, ELOKA-model, local partners)

April 2018: Workshop Ilulissat, Disko Bay, discuss and agree on test strategy

June 2018 onwards: Field testing of CBM/citizen science tools in 2-3 communities, details to be worked out

2019: Workshop



Livelihoods



D4.3, D4.4 and D6.6

Svalbard

Plans (NERSC, UNIS, UiB/GEUS, NORDECO, ELOKA-model)

Dec. 2018: Research school and workshop

2018 onwards: Dialogue Safety Center/UNIS, local authorities and community members. Deciding possible collaboration on field testing of CBM and citizen science tools

2019: Workshop with local government authorities and representatives of civil society organisation to discuss the test results

Two outputs

1. Technical report on lessons learnt
2. Policy briefs for both areas



Students interview locals

D4.3, D4.4 and D6.6

Connecting CBM and scientist-executed monitoring

Challenges

- Identify the key existing global data repositories
- Develop criteria for which repositories are relevant for CBM-derived data
- Identify key discovery services for CBM programs

Already several CBM programs contributing to global repositories!



1 Setting the stage

2 Status of work

3 Actor feedback

4 Challenges